

Le Sol coulé - Sol décoratif



Présentation



Le sol coulé, c'est quoi ?

Le sol coulé est un revêtement de sol **amortissant drainant**, applicable à l'extérieur comme à l'intérieur. Généralement utilisé pour les aires de jeux, ce revêtement répond aux normes **NF EN 1176, NF EN 1177** et au cahier des charges AFNOR AC 54-209.

Composition :

- 1 primaire d'accrochage (pour dalle béton ou enrobé)
(à base de résine polyuréthane non solvantée à raison de 0,25 Kg /m²)
- 1 sous-couche amortissante en SBR (pour une surface amortissante, épaisseur finie supérieure à 20mm)
- 1 **topping en EPDM de 10 mm** (de différentes couleurs) mélangée avec une résine polyuréthane
- 1 **bouche pores** (non obligatoire)

SBR : Matière pneumatique broyée et tamisée, diam. entre 4 et 6mm, de couleur noire

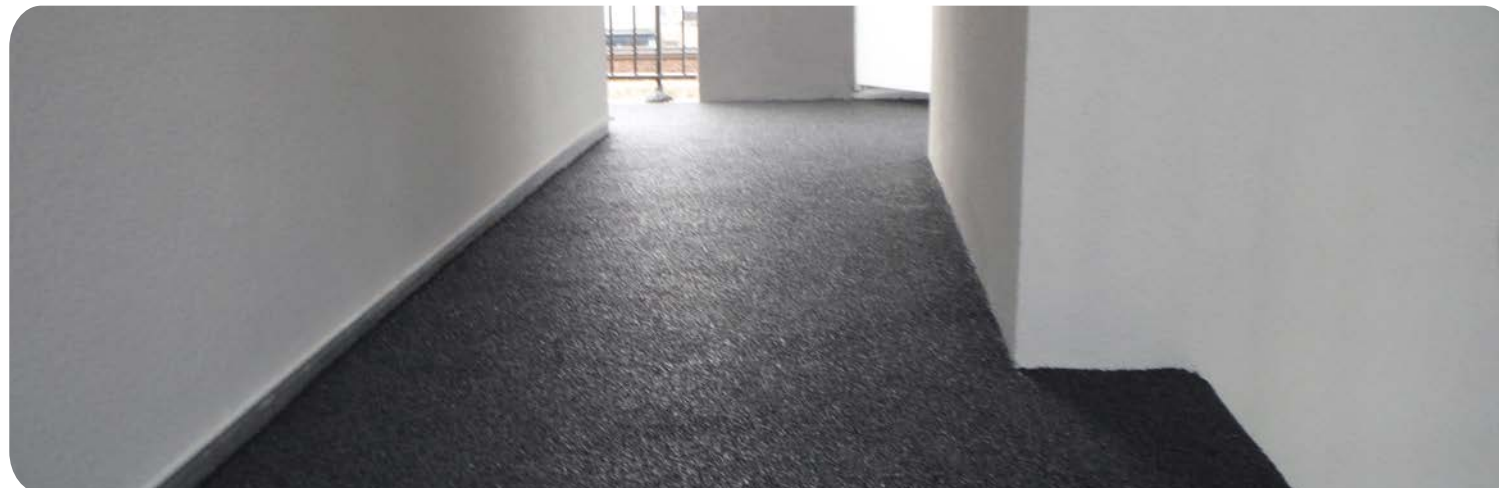
EPDM : Ethylène-propylène-diène monomère teintée dans la masse, granulométrie entre 2,5 et 4mm, teintée dans la masse (de couleurs différentes selon nuancier ci-après)

Réalisation de sol coulé :

Le sol coulé s'applique par temps sec uniquement (pas de pluie, brouillard ou bruine) avec une température supérieure à +6°C.

Dans quels cas appliquer ce revêtement :

- Allées piétonnes, tours de piscines, terrasses, balcons (sol de confort)
- Coursives de bâtiment (sol acoustique)
- Aires de jeux (zone amortissante de sécurité)



Caractéristiques

Les atouts du sol coulé :



Applicable sur différents supports

Sur dalle béton, concassé et enrobé.

Épaisseurs variables

Le sol coulé s'applique à la main, il est donc possible d'avoir différentes épaisseurs, selon les supports et qualités amortissantes recherchées.

Surface uniforme

Le sol coulé, aussi appelé sol souple, offre une surface compacte. Il ne comporte pas de joint, ce qui limite les risques de décollement.

Personnalisable

Il existe des granules de différentes couleurs permettant de personnaliser les formes (contraste visuel, signalisation simple ...).

Perméable

Le sol coulé est un revêtement poreux ce qui permet d'avoir une surface perméable aux caractéristiques antidérapantes (*sauf si application d'un bouche pores*).



Couleurs et entretien

Couleurs standards (Sans surcoût)



Nettoyage du sol coulé

Soufflage et balayage régulier à période de 3 mois minimum pour enlever les feuilles, sable, et autres particules pour limiter leur incrustation dans le sol.

Garantie 5 ans pour les sols coulés réalisés par nos soins, comprenant :

Dégradations qui découlent d'une mauvaise mise en oeuvre

Délitement des matériaux constituant le revêtement (granulats SBR et EPDM, résine et primaire)

Sont exclu de cette garantie :

Toutes dégradations liées à une utilisation détournée, acte de vandalisme ou toutes interventions mécanique extérieurs.

Couleurs utilisant une résine aliphatique (Avec surcoût)

